

Eficacia de novel maniobra para la limpieza valecular en comparación con postura chin down.

Fadil Iturralde MB, Melián C, Castro GS, Oviedo MS, Tavolini DR, De la Riestra T, Tejada Jacob V, Zingale AJ.

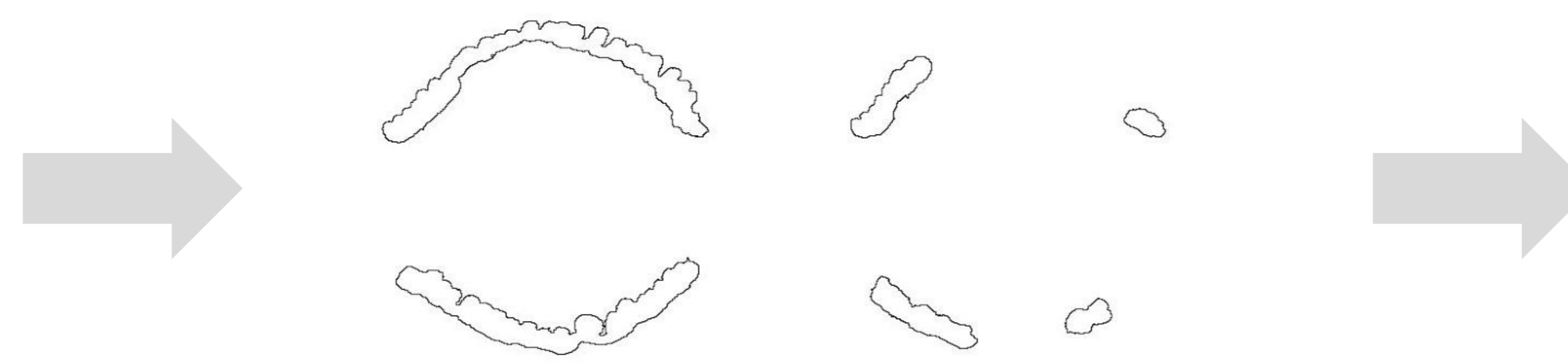
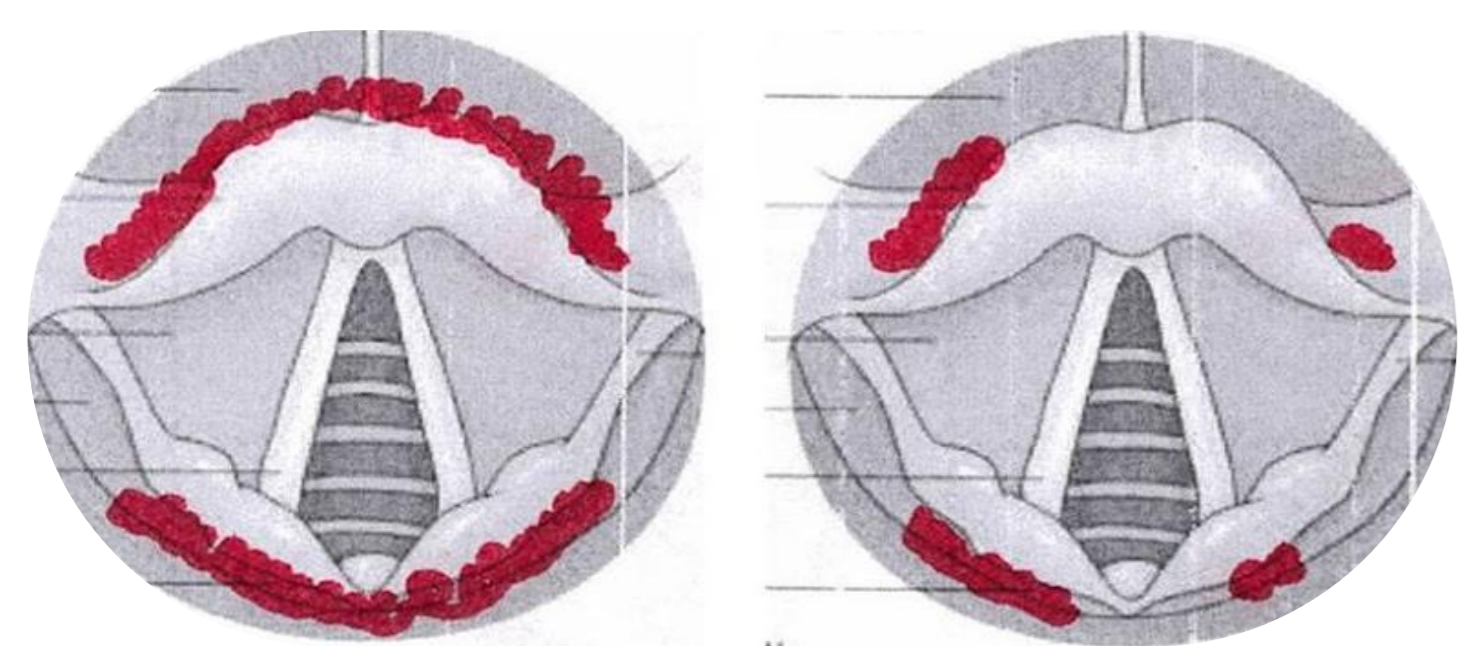
INECO NEUROCIENCIAS OROÑO

Introducción y Objetivos:

El alimento atrapado en la encrucijada aerofaríngea es uno de los principales predictores de riesgo de aspiración. Una de las estrategias terapéuticas más antiguas utilizadas es la postura chin down (CD). Si bien existen otras maniobras como la de deglución forzada y de Mendelsohn, ambas suponen mayor demanda cognitiva para realizarlas. Se propuso conocer la eficacia de una nueva maniobra para la eliminación del residuo valecular.

Materiales y Métodos:

El criterio de inclusión consistió en presentar voz húmeda o burbujeante durante gran parte del día o tras la ingesta de alimentos. Se evaluaron 18 sujetos, 3 fueron excluidos por no generar residuos. La edad promedio fue de 73 años (DS: 11,2). 6 fueron mujeres, 6 sujetos tenían diagnóstico de enfermedad cerebrovascular, 5 de enfermedad de Parkinson, 3 de síndrome parkinsoniano y 1 de traumatismo encéfalo-craneano. La maniobra Fadil (MF) consiste en aplicar un deslizamiento profundo muscular en forma rápida y de barrido, sobre la musculatura anterior del cuello, iniciando en clavícula y finalizando en mentón. La MF y la postura de CD se aplicó al total de la muestra, alternando el orden de aplicación en grupos homogéneos tras la generación de residuo valecular con alimento sólido (2 galletitas rellenas). La cantidad de residuo fue observada por medio de videoendoscopia con endoscopio Kifer medical de 70 grados con fibra Storz 495 NL antes y después de cada maniobra. Se comparó la efectividad entre los procedimientos utilizando una escala clínica ordinal, una escala analógica, y fotográficamente como medida de control para las escalas precedentes.

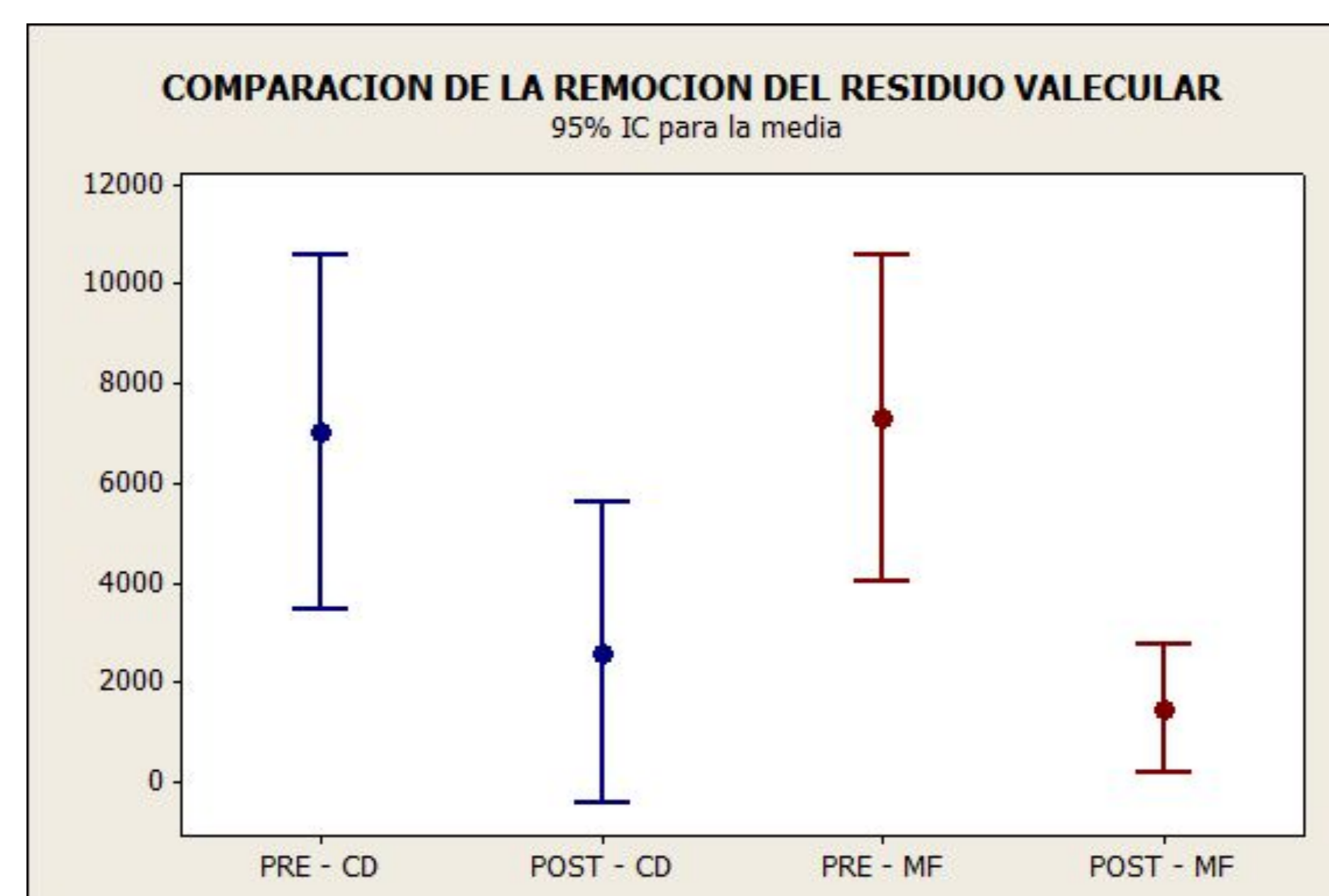


Procesamiento de la escala analógica

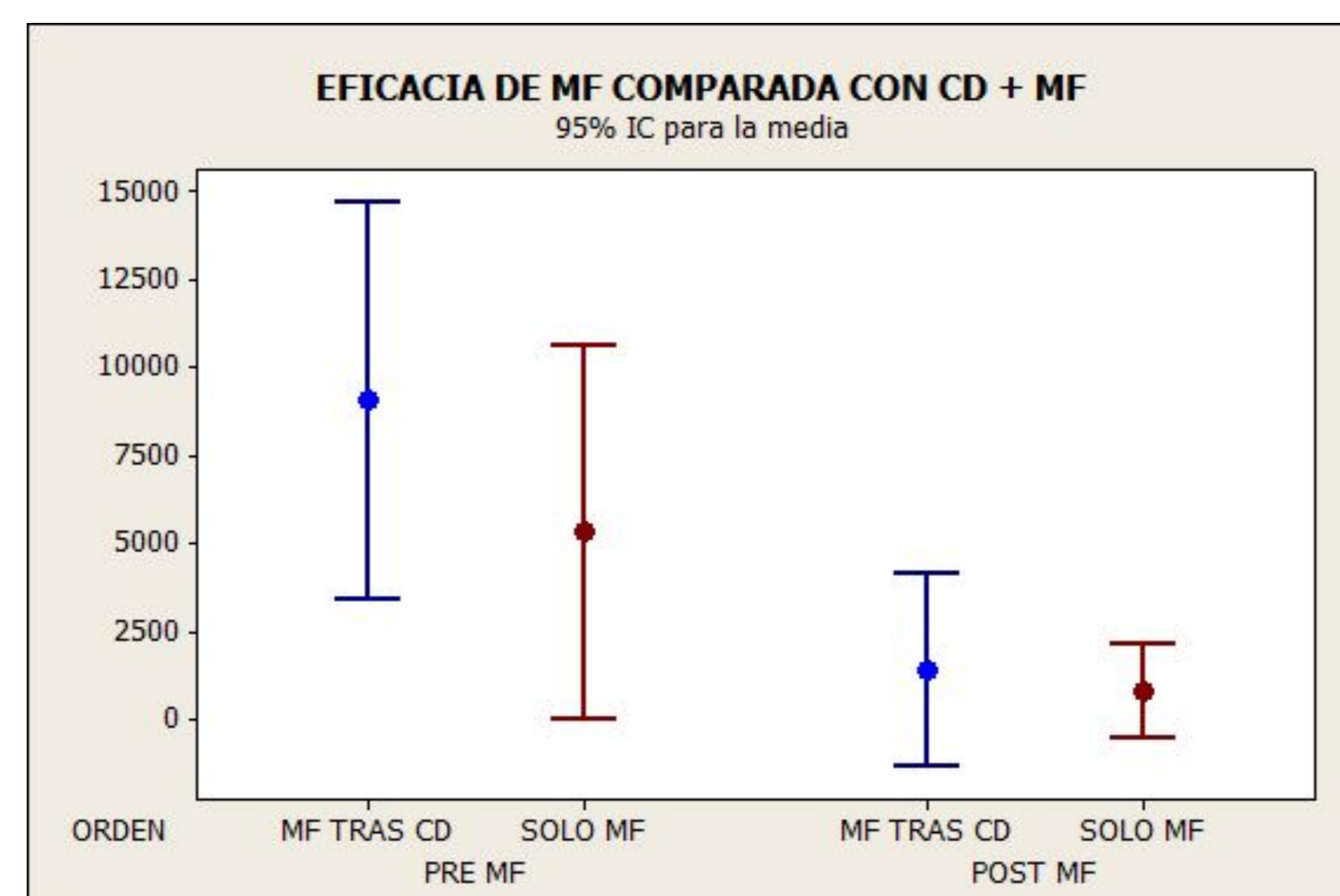
SUPERFICIE COLOREADA	
1	8320 PX
2	7891 PX
3	2318 PX
4	713 PX
5	2466 PX
6	913 PX
16.211 PX	
6.410 PX	

Resultados:

De las intervenciones realizadas, MF resultó eficaz en remover en promedio el 86.04% del residuo valecular, contra 77.03% logrado por la postura CD. La diferencia resultó más evidente cuando se tomó en consideración el orden de aplicación (63,23 % al realizar CD inicialmente, 96.22% CD posterior a MF) mientras que la MF fue igualmente eficaz indistintamente al orden de aplicación (84.13% y 87.47%) y mostró mayor significancia estadística (p 0.01 para CD contra p 0.0019 para MF, en la prueba de diferencia de rangos de Mann-Whitney). Sólo 4 sujetos mantuvieron la misma cantidad de residuo tras una intervención, 3 de ellos con CD y 1 con MF.



Remoción del residuo valecular



Comparacion segun secuencia de administración

Conclusiones:

La comparación del tamaño del efecto obtenido por cada maniobra aplicada por primera vez evidencia una mayor efectividad de la novel maniobra. El diseño metodológico permite inferir que los resultados generales obtenidos por CD pueden haberse visto mejorados por la aplicación previa de MF, y no de forma inversa. Además, los resultados de la MF aparecen con una significancia tanto estadística como clínicamente relevantes, y la comparación con CD sugiere que la maniobra puede ser considerada como alternativa preferible a la postura de CD, y no como complemento de la misma. Luego de la obtención de resultados alentadores contra la postura CD, se sugiere contrastar la MF con el efecto de la maniobra de deglución forzada y, por la descrita por Mendelsohn.